



Aktuelle Produktinfo Nr. 30

Seite 1

Rheine, 20.10.2018

KuBAss – Update 1.3.44

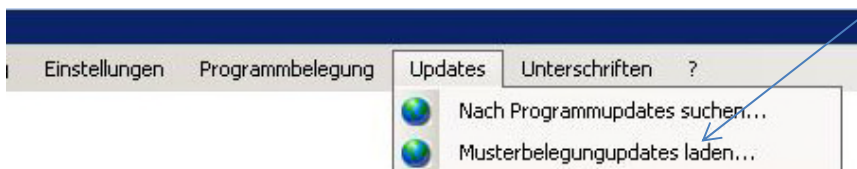
Starten Sie KuBAss auf Ihrem Rechner und wählen Sie den Menüpunkt „Updates“



Wählen Sie den ersten Punkt „Nach Programmupdates suchen ...“ und klicken Sie danach auf den Button „Update ausführen“.



Wenn Sie die Musterbelegung als eigene Belegung übernehmen möchten, wählen Sie als letzten Schritt „Musterbelegungsupdates laden ...“ und bestätigen danach, dass die Musterbelegung übernommen und Ihre eigene Belegung überschrieben werden soll.





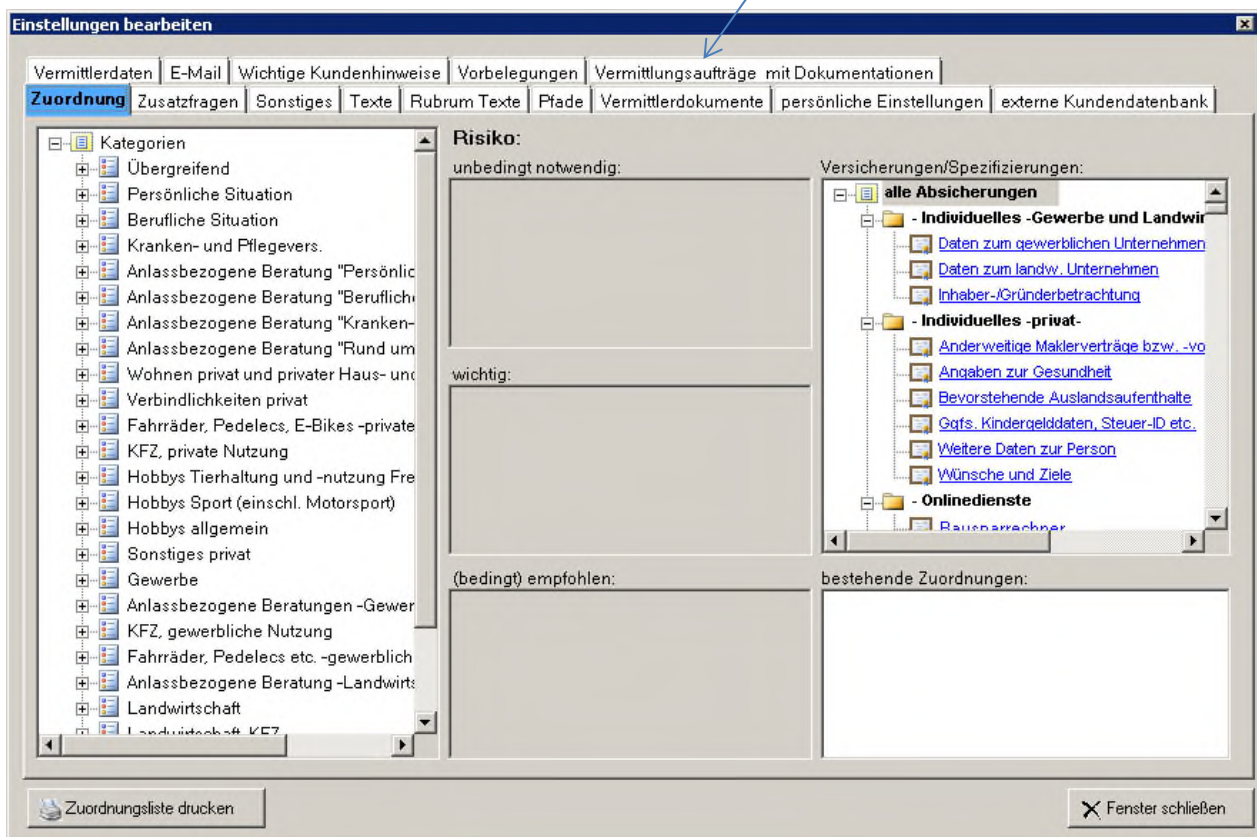
Aktuelle Produktinfo Nr. 30

Seite 2

1. Spartenbezogene Dokumentationen

Nachfolgend zeigen wir Ihnen Schritt für Schritt die Aktivierung der spartenbezogenen Dokumentationen mit Vermittlungsauftrag auf:

Unter dem Menüpunkt „Einstellungen“ wählen Sie den Unterpunkt „Einstellungen bearbeiten“, Sie gelangen zu folgender Maske. Hier sehen Sie den neuen Reiter „Vermittlungsaufträge mit Dokumentationen“.

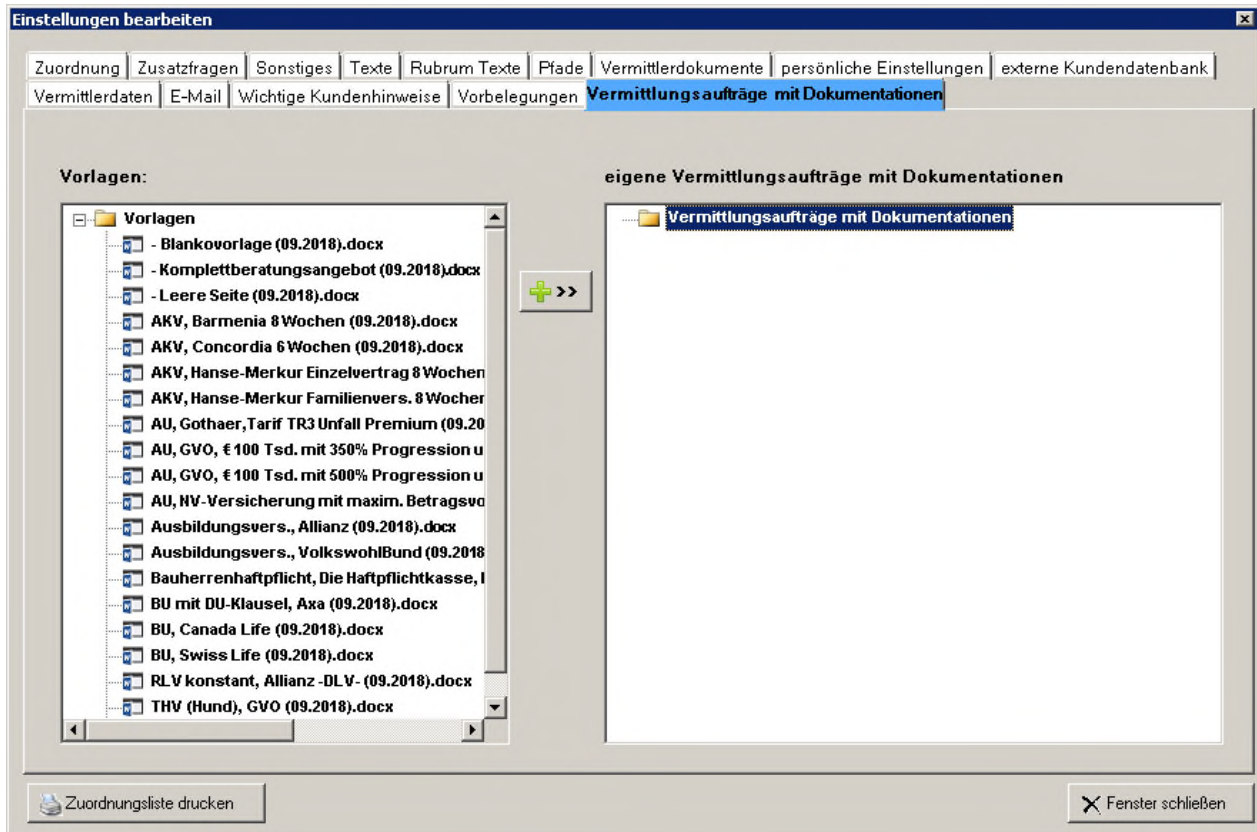




Aktuelle Produktinfo Nr. 30

Seite 3

Nach Auswahl des Menüpunktes öffnet sich die hier dargestellte Maske:



In der linken Spalte sehen Sie einige bereits vorgefertigte Vorlagen. Diese Vorlagen wurden von uns erstellt und dürfen von Ihnen auf der Grundlage des bestehenden Lizenzvertrages verwendet und als Vorlage für eigene Dokumentationen verwendet werden.

Mit dem nächsten Update werden wir noch weitere Vorlagen zur Verfügung stellen.

Die von uns vorgefertigten Vorlagen sind alphabetisch nach Sparten sortiert. Der Titel beinhaltet stets Monat und Jahr der Erstellung.

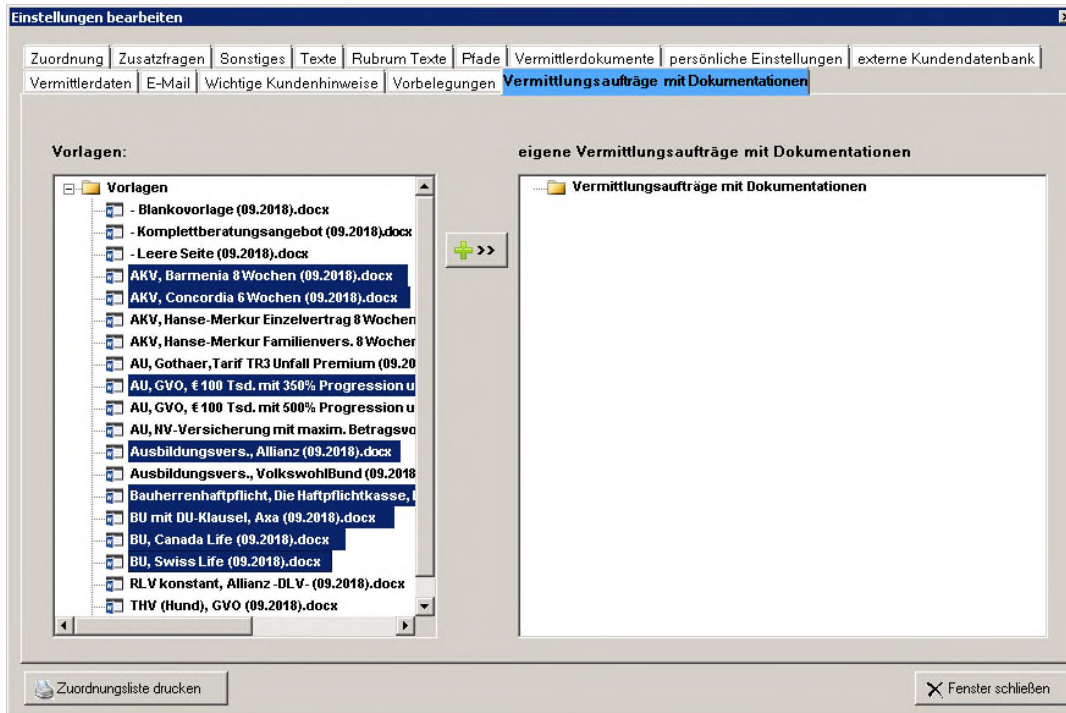
Damit Sie diese Vorlagen als eigene Vorlagen verwenden und überarbeiten können, müssen Sie die von Ihnen gewünschten Vorlagen zunächst in der linken Spalte auswählen und über das „+“ in die rechte Spalte überführen. Das können Sie einzeln oder durch direkte Auswahl von mehreren Vorlagen oder natürlich auch mit der Auswahl aller Vorlagen machen.



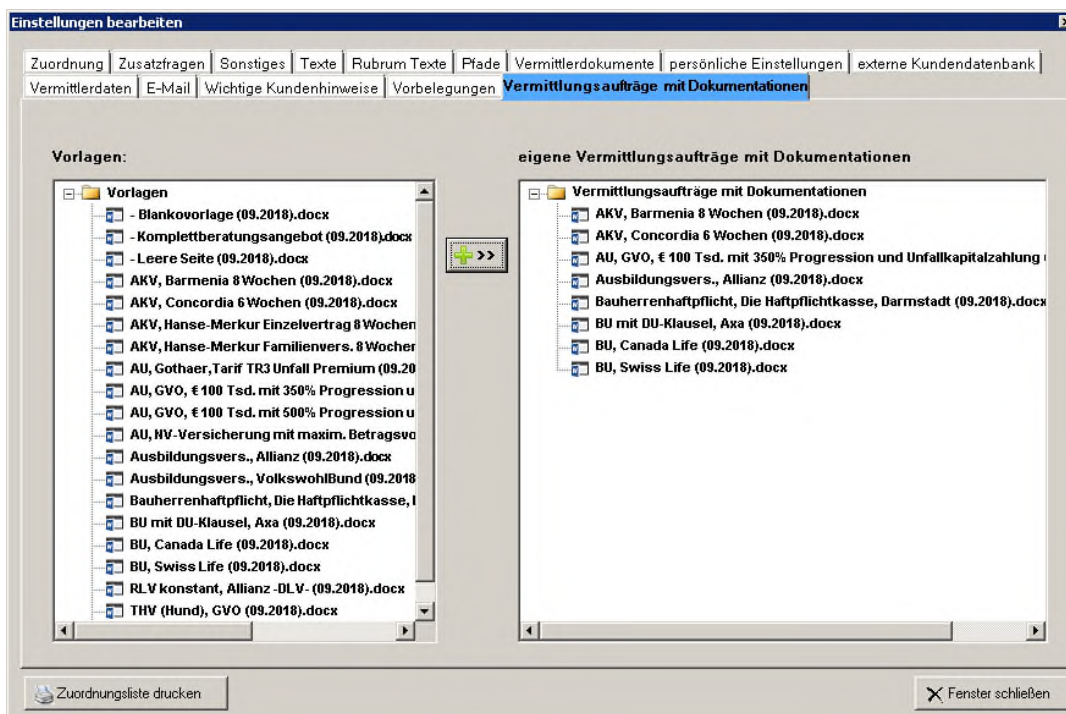
Aktuelle Produktinfo Nr. 30

Seite 4

So würde beispielsweise die links getroffene Auswahl



zu folgendem Ergebnis (rechte Spalte) führen:





Aktuelle Produktinfo Nr. 30

Seite 5

Die jetzt in der rechten Spalte zugeordneten Vorlagen stehen Ihnen am Ende einer durchgeführten Analyse im Druckbereich zur Auswahl zur Verfügung.

Einstellungen bearbeiten

Zuordnung | Zusatzfragen | Sonstiges | Texte | Rubrum Texte | Pfade | Vermittlerdokumente | persönliche Einstellungen | externe Kundendatenbank
Vermittlerdaten | E-Mail | Wichtige Kundenhinweise | Vorbelegungen | **Vermittlungsaufträge mit Dokumentationen**

Vorlagen:

- Vorlagen
 - Blankovorlage (09.2018).docx
 - Komplettberatungsangebot (09.2018).docx
 - Leere Seite (09.2018).docx
 - AKV, Barmenia 8 Wochen (09.2018).docx
 - AKV, Concordia 6 Wochen (09.2018).docx
 - AKV, Hanse-Merkur Einzelvertrag 8 Wochen
 - AKV, Hanse-Merkur Familienvers. 8 Woche
 - AU, Gothaer, Tarif TR3 Unfall Premium (09.20
 - AU, GVO, € 100 Tsd. mit 350% Progression u
 - AU, GVO, € 100 Tsd. mit 500% Progression u
 - AU, HV-Versicherung mit maxim. Betragsvo
 - Ausbildungsvers., Allianz (09.2018).docx
 - Ausbildungsvers., VolkswohlBund (09.2018
 - Bauherrenhaftpflicht, Die Haftpflichtkasse, I
 - BU mit DU-Klausel, Axa (09.2018).docx
 - BU, Canada Life (09.2018).docx
 - BU, Swiss Life (09.2018).docx
 - RLV konstant, Allianz -DLV- (09.2018).docx
 - THV (Hund), GVO (09.2018).docx

eigene Vermittlungsaufträge mit Dokumentationen

- Vermittlungsaufträge mit Dokumentationen
 - AKV, Barmenia 8 Wochen (09.2018).docx
 - AKV, Concordia 6 Wochen (09.2018).docx
 - AU, GVO, € 100 Tsd. mit 350% Progression und Unfallkapitalzahlung
 - Ausbildungsvers., Allianz (09.2018).docx
 - Bauherrenhaftpflicht, Die Haftpflichtkasse, Darmstadt (09.2018).docx
 - BU mit DU-Klausel, Axa (09.2018).docx
 - BU, Canada Life (09.2018).docx
 - BU, Swiss Life (09.2018).docx

Zuordnungsliste drucken | Fenster schließen



Aktuelle Produktinfo Nr. 30

Seite 6

Änderung einer Dokumentation

Vor dem Hintergrund, dass es sich allesamt um Word-Dokumente handelt, sind Anpassungen sehr einfach.

Mit einem Rechtsklick auf einen einzelnen Dokumentationstitel können Sie die Vorlage zur Bearbeitung öffnen und auch umbenennen.

Die Inhalte sind dann individuell abänderbar, eben so, wie Sie die Inhalte gerne hätten.

Nach dem Speichern steht Ihnen das Dokument dann in der von Ihnen geänderten Form im Druckbereich der Analyse zur Verfügung.

Die Vorlagen in der linken Spalte verändern Sie dadurch nicht.



Aktuelle Produktinfo Nr. 30

Seite 7

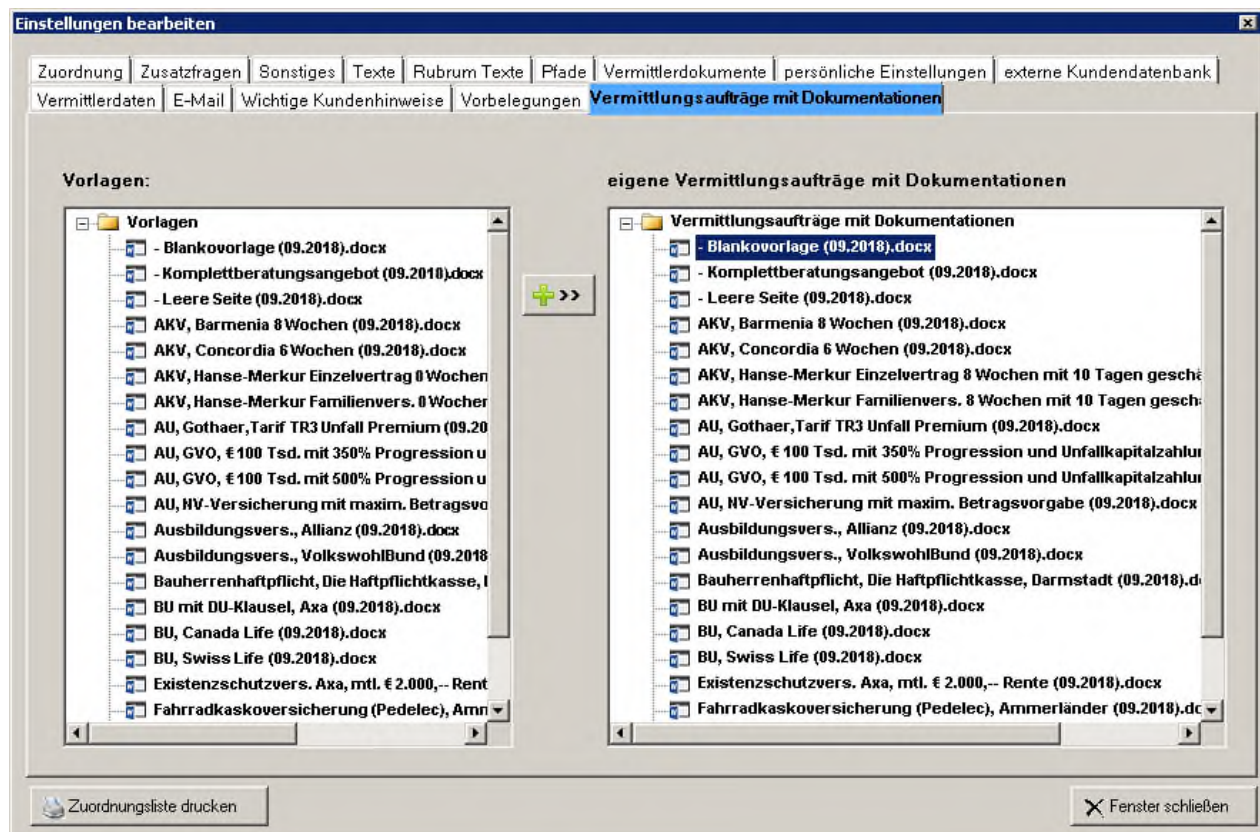
Erstellung einer neuen Dokumentation

Möchten Sie eine komplett neue Dokumentation erstellen, dann übertragen Sie aus der linken Spalte einfach die Blankovorlage in die rechte Spalte. Wählen Sie diese dann rechts mit einem Doppelklick oder mit der rechten Maustaste zur Bearbeitung aus und speichern Sie sie nach der Erstellung.

Danach benennen Sie die Blankovorlage einfach um (rechte Maustaste).

So können Sie immer wieder verfahren, da Sie die Blankovorlage stets wieder neu aus der linken Spalte in die rechte Spalte übertragen können.

Auch bei der Erstellung einer neuen Dokumentation verändern Sie die Blankovorlage in der linken Spalte nicht.

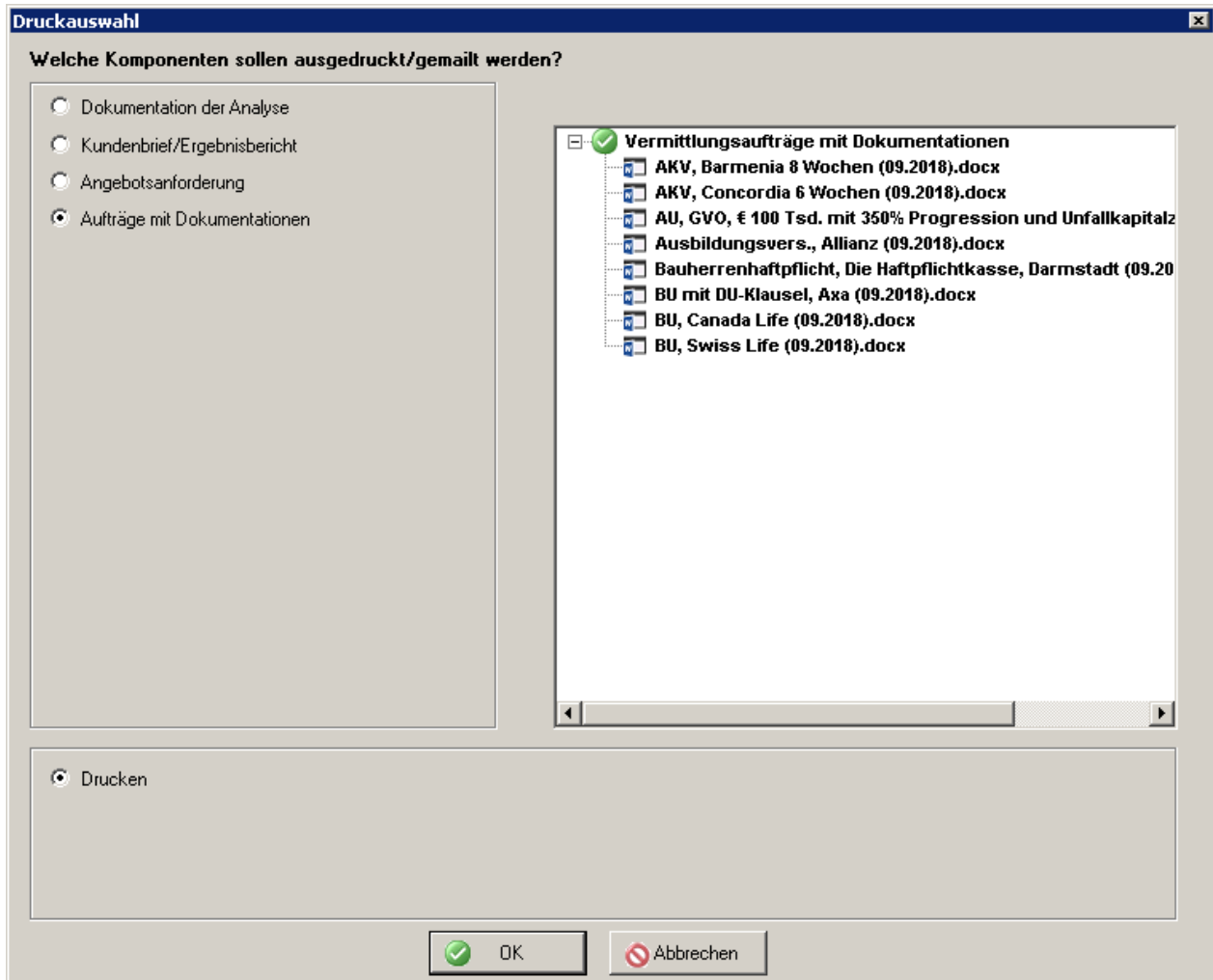




Aktuelle Produktinfo Nr. 30

Seite 8

Im Druckbereich sieht es dann wie folgt aus:



Wählen Sie hier die gewünschte Dokumentation einzeln aus und bestätigen Sie die Auswahl mit „ok“.

Nun haben Sie zu den vom Kunden gewünschten Absicherungen direkt schon die Beauftragung und spartenbezogene Dokumentation fertig. Die Kundendaten sind durch eingebaute Platzhalter bereits integriert.



Aktuelle Produktinfo Nr. 30

Seite 9

Praxistipp:

Sofern Sie bei dem einen oder anderen Kunden keine Bedarfsanalyse gemacht haben, bspw. weil der Kunde nur den Abschluss einer einzelnen Versicherung wünscht, so können Sie dennoch denmittlungsauftrag mit Dokumentation in KuBAss verwenden.

Legen Sie sich in KuBAss einfach einen Musterkunden an, führen eine fiktive Analyse durch und schließen Sie die Analyse ab.

Dieser Musterkunde kann von Ihnen nun stets für einzelne Dokumentationen herangezogen werden, da Sie in der Druckauswahl nur noch die persönlichen Daten der ausgewählten Dokumentation abändern müssen.

2. Änderung der Fußnote bei einer Druckwiederholung

Bei einem erneuten Ausdruck hatten wir bislang die Dokumenten-ID etc. durchgestrichen und in einer Fußzeile vermerkt, dass Abweichungen vom Erstdruck nicht ausgeschlossen sind.

Möglicherweise sind wir mit dieser Formulierung doch etwas übers Ziel hinausgeschossen, da der eine oder andere Anwender diese Formulierung kritisiert und als zu hart empfunden hat.

Wir haben dieses nun geändert; bei einem erneuten Ausdruck erscheint nun lediglich der Hinweis „Druckwiederholung“.

3. Überarbeitung der Musterbelegung

Die Musterbelegung wurde an einigen Stellen überarbeitet und steht Ihnen wie gewohnt zur Verfügung.

Sie können die Musterbelegung sowohl über den Menüpunkt „Programmbelegung“, alternativ aber auch über den Menüpunkt „Updates“ auswählen und als eigene Belegung übernehmen.



Aktuelle Produktinfo Nr. 30

Aktuell vorhandene Schnittstellen

Maklersoftware:

aB-Agenta, artBase! Software GmbH, Auderath
www.artbase-software.de

AGENTURA, ASAsoft GmbH, Glienicke Nordbahn Berlin
www.asasoft.de

CODie Software products e.K.
<https://codie.com/wp/makler/>

Maklerkit, Makler-Kit GmbH, Kamenz
www.maklerkit.de

POLARIS, Gallwitz Softwareentwicklung, Königsbrunn
www.gallwitz.de

ProClient , Lauton Software GmbH, Oberasbach
www.lauton-software.de

SALIA, SQL-Projekt AG, Dresden
www.sql-ag.de

U-Makler, Novosys EDV GmbH, Gütersloh
www.novosys.de

wm Lisa Software, Ansbach
www.wmlisasoftware.de

Vergleichsrechner und Bedingungsvergleiche:

Mr-Money der Mr-Money Software GmbH, Stollberg
www.versicherungsmaklersoftware.de

SNIVER der INNOSYSTEMS GmbH, Wörthsee,
(seit dem 02.07.2018 ist die INNOSYSTEMS GmbH Teil der Smart InsurTech AG)
www.innosystems.de

VERSNAVI der VERS Versicherungsberater-Gesellschaft mbH, Berlin
<http://www.vers-berater.de/>

KuBAss®

*Der Kundenberatungsassistent
für Versicherungsvermittler*



Aktuelle Produktinfo Nr. 30

Seite 11

Sonstige:

Diagnose X der Bayerischen Versicherung, München,
(aktuell nicht aktiviert, soll demnächst in überarbeiteter Form wieder verfügbar sein)
www.diebayerische.de

IDEAL-Versicherung, Berlin,
www.ideal-versicherung.de